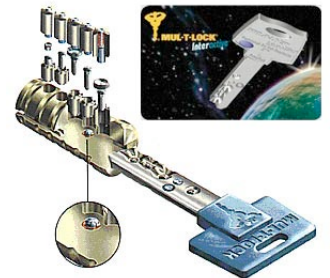




## Barillet entrée immeuble

- ❖ Les autres barillets des communs (hall, accès garages niveaux -1 et -2, accès caves niveaux -1 et -2, accès local poubelles, ...) seront changés à la rentrée.
  - ❖ Une négociation est en cours pour obtenir une participation de PROGESTI au changements de tous les barillets.
  
- ❖ Le nouveau barillet est un **barillet de sécurité** dont les clés ne peuvent pas être dupliquées.
  - ❖ La carte de référence du nouveau barillet est chez FONCIA Grenoble.
  - ❖ Les copropriétaires souhaitant avoir plus de 3 clés peuvent le signaler dès maintenant pour une commande groupée auprès du Syndic.



- ❖ **La porte d'entrée de l'immeuble est à nouveau fermée à partir du 1<sup>er</sup> Août.**



- ❖ **Les copropriétaires n'ayant pas les nouvelles clés doivent s'adresser à Mr. Depeyrot (H305).**

## Barillets communs

- ❖ Les autres barillets des communs (hall, accès garages niveaux -1 et -2, accès caves niveaux -1 et -2, accès local poubelles, ...) seront changés à la rentrée.
  - ❖ Une négociation est en cours pour obtenir une participation de PROGESTI au changements de tous les barillets.